

СОВЕТ ДЕПУТАТОВ
муниципального округа
ДОРОГОМИЛОВО

РЕШЕНИЕ

18 мая 2016 года № 5(64)-14СД

**О согласовании установки
ограждающего устройства
на придомовой территории по адресу:
набережная Тараса Шевченко, дом 5**

В соответствии с Законом города Москвы от 11 июля 2012 года № 39 «О наделении органов местного самоуправления муниципальных округов в городе Москве отдельными полномочиями города Москвы» и постановлением Правительства Москвы от 02 июля 2013 года № 428-ПП «О порядке установки ограждений на придомовых территориях в городе Москве», рассмотрев решение общего собрания собственников помещений в многоквартирном доме об установке ограждающих устройств на придомовой территории по адресу: Набережная Тараса Шевченко, дом 5, заслушав информацию председателя Комиссии Совета депутатов муниципального округа Дорогомилово по жилищно-коммунальному хозяйству и благоустройству С.Ю. Трифонова,

Совет депутатов муниципального округа Дорогомилово решил:

1. Согласовать установку ограждающего устройства на придомовой территории по адресу: набережная Тараса Шевченко, дом 5, – в количестве 1-й штуки (1 автоматические ворота), согласно схеме, предоставленной лицом, уполномоченным на представление интересов собственников помещений в многоквартирном доме (приложение), при условии соблюдения требований по обеспечению круглосуточного и беспрепятственного проезда на придомовую территорию пожарной техники, транспортных средств правоохранительных органов, скорой медицинской помощи, служб Министерства Российской Федерации по делам гражданской обороны, чрезвычайным ситуациям и ликвидации последствий стихийных бедствий, организаций газового хозяйства и коммунальных служб, а также при отсутствии создания ограждающим устройством препятствий или ограничений проходу пешеходов и (или) проезду транспортных средств на территории общего пользования, определяемые в соответствии с законодательством Российской Федерации о градостроительной деятельности.

2. Уведомить уполномоченное лицо общего собрания собственников помещений в многоквартирном доме о том, что все споры, возникающие между собственниками помещений многоквартирного дома, иными заинтересованными лицами по вопросам установки, эксплуатации и демонтажа ограждающих устройств по адресу: набережная Тараса Шевченко, дом 5, – решаются в

соответствии с законодательством Российской Федерации, в том числе в судебном порядке.

3. Направить копию настоящего решения в управу района Дорогомилово города Москвы, Департамент территориальных органов исполнительной власти города Москвы и лицу, уполномоченному на представление интересов собственников помещений в многоквартирном доме по вопросам, связанным с установкой ограждающих устройств и их демонтажем.

4. Разместить настоящее решение на официальном сайте муниципального округа Дорогомилово www.dorogomilovo.info.

5. Контроль за выполнением настоящего решения возложить на главу муниципального округа Дорогомилово Н.В. Ткачука.

**Глава муниципального
округа Дорогомилово**

Н.В. Ткачук

**Приложение к решению Совета депутатов
муниципального округа Дорогомилово
от 18 мая 2016 года № 5(64)-14СД**

*Схема установки откатных ворот
по адресу: Набережная Тараса
Шевченко дом. 5*

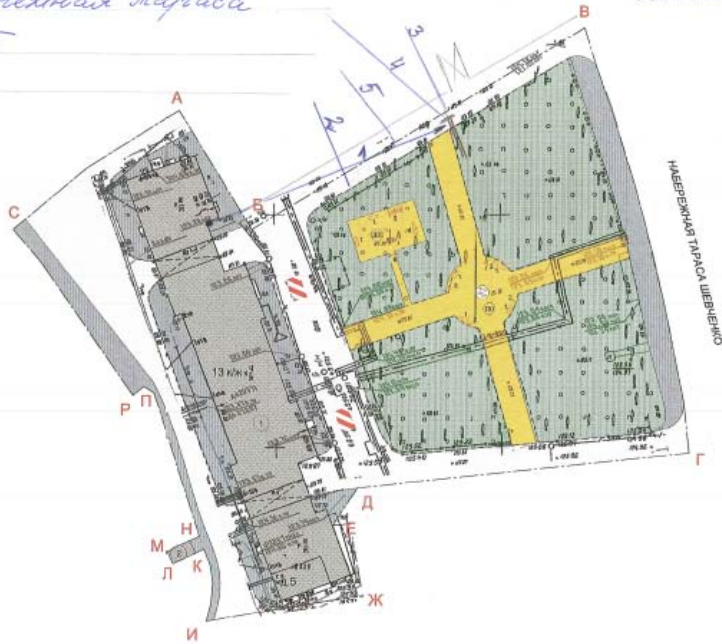
*Уполномоченное лицо
Левина Л.А.*

БАЛАНС ТЕРРИТОРИИ (в кв. м.)

Объем земель благоустроенной территории в том числе:	10275,0
1. Площадь зеленых насаждений	1580,0
2. Площадь тротуаров	360,0
3. Площадь проездов	1510,0
4. Площадь дворов	560,0
5. Площадь зеленых газонов	-
6. Площадь озелененных участков в том числе площадь цветников	3275,0 7,0
7. Площадь водоемов	-
8. Площадь зеленых газонов озелененной (реальной) территории	350,0
в том числе:	
- спортивные площадки	150,0
- площадки для отдыха	200,0
- спортивные площадки	-
- детские игровые площадки	-
- спортивные площадки	-
- площадки для каратэ-бразилки	-

Экспликация

№ п/п	Наименование сооружений
1	Жилый дом
2	Тепловой пункт



1. Длина дороги 58,80 м
2. Ширина дороги 6,90 м
3. Длина от арки до ворот 2,50 м
4. Расстояние от ворот до тротуара 1,12 м
5. Ширина тротуара $d \frac{1}{4}$ - 5,80 м

Литерами "А-Б-В-Г-Д-Е-Ж-З-И-К-А" обозначены границы комплексного благоустройства территории.
ПАСПОРТ № 3А(1)-ДТ/3450

Условные обозначения	Покрывтия
Границы участка благоустройства	
Существующие здания и сооружения	Асфальт
Проезды	Асфальт
Тротуары	Асфальт
Озеленение	Асфальт
Центральная аллея	Гравий
Площадки отдыха	Гравий
Газоны	
Мини-архитектурные формы	
Пандус	
Полностью бордюры	
Места для стоянки автомобилей и стоянки велосипедов	